

Инструкция

125CardRW

Установка программы

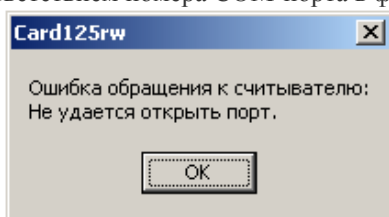
Скопируйте папку 125CardRW с компакт-диска на жёсткий диск ПК.

Запуск программы

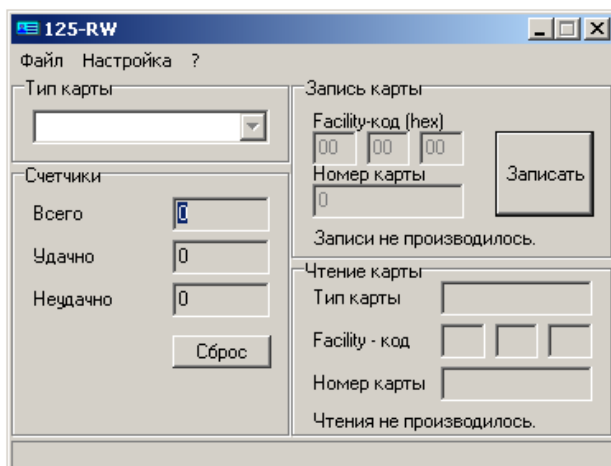
Подключить программатор к ПК.

Запустите программу Card125RW.EXE

При первом запуске программы возможно появление «Ошибки обращения к считывателю», это связано с несоответствием номера COM-порта в файле конфигурации программы Card125RW.ini.



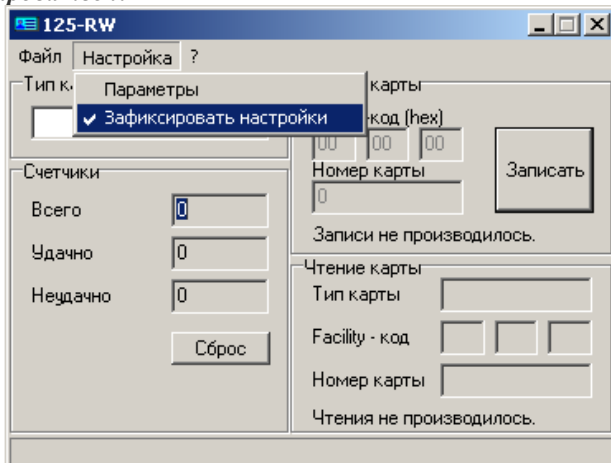
При появлении окна нажать «OK» и произвести настройку программы.



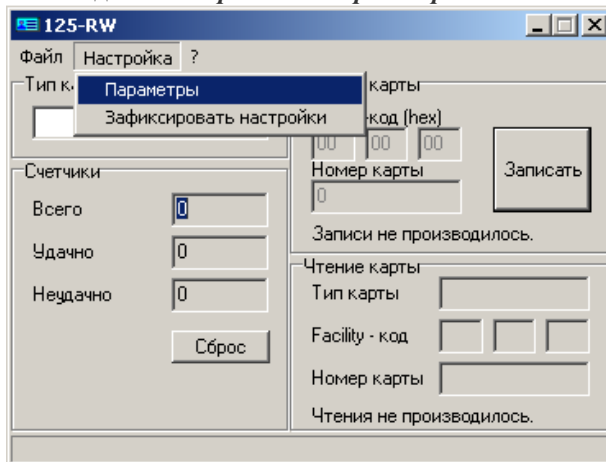
Настройка программы

Во вкладке «Настройка» убрать «галку» «зафиксировать настройки».

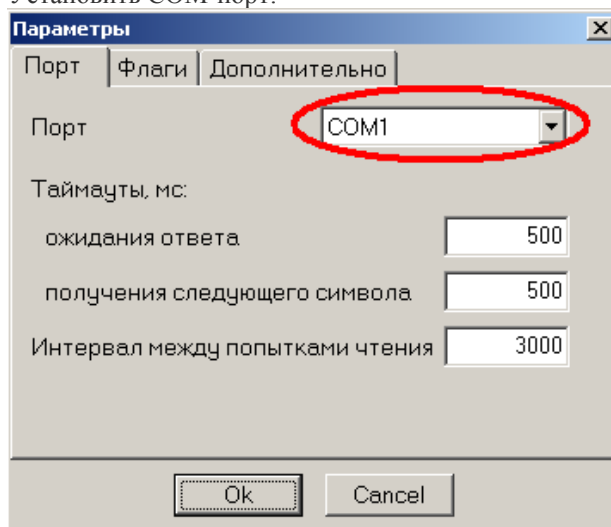
Внимание! При установленной «галке» «зафиксировать настройки» изменение настроек будет игнорироваться!



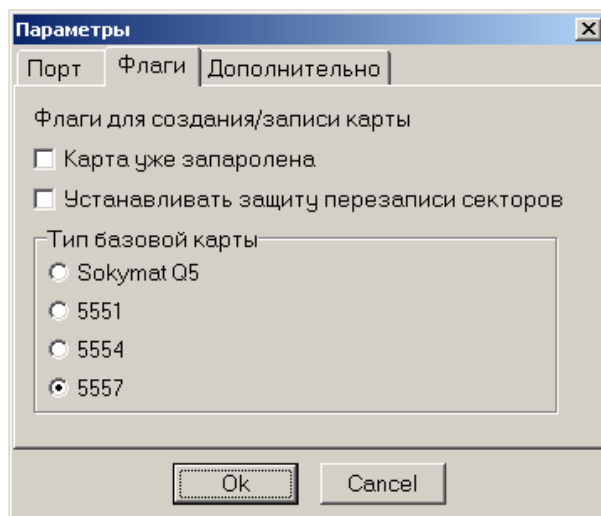
Во вкладке «Настройка» «Параметры»



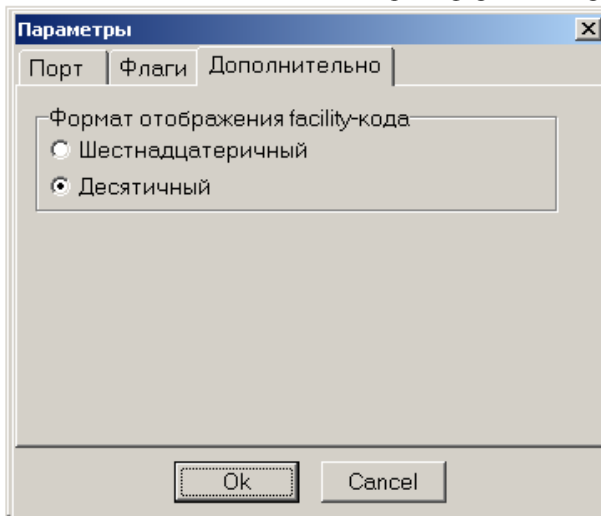
Установить COM-порт:



Во вкладке «Флаги» выбрать тип карты (для карт с чипом T5567 выбрать T5557), при установке «галки» «Установить защиту от перезаписи секторов» после программирования карту перепрограммировать будет **нельзя!**



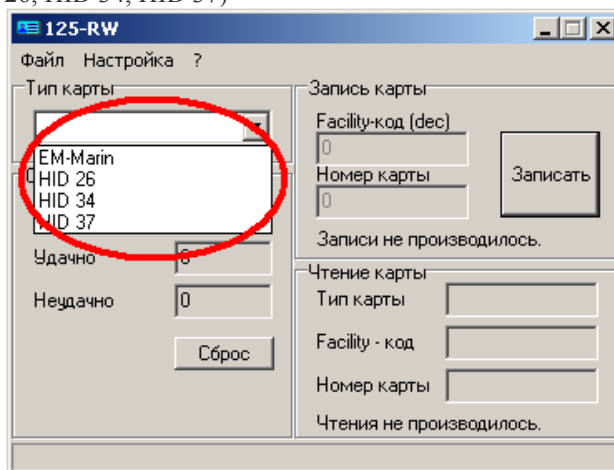
Во вкладке «Дополнительно» выбрать формат отображения facility-кода:



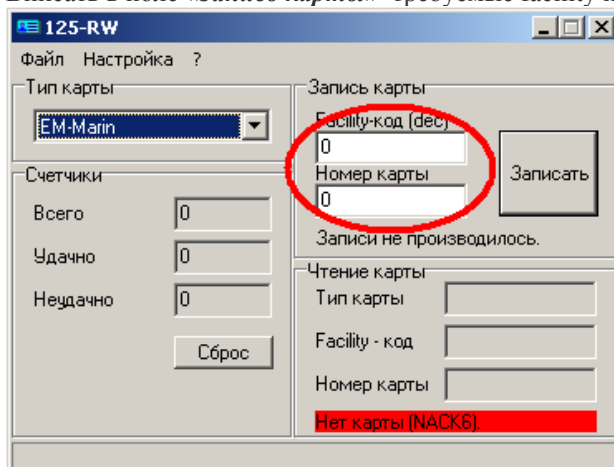
После завершения настройки программы нажать «ОК». Программа создаст файл настройки «Card125RW.ini».

Программирование карт

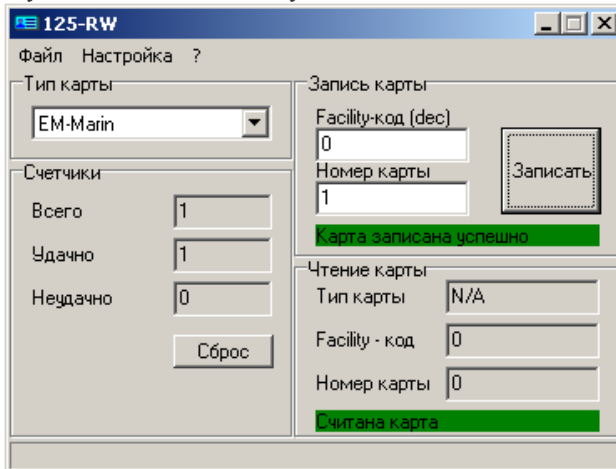
В поле «*Тип карт*» выберете тип карт для программирования (EM-PRG-USB – EM-Марин, H-RRG-USB – HID 26, HID 34, HID 37)



Вписать в поле «*Запись карты*» требуемые facility и номер карты:



Поднести карту к программатору и нажать кнопку «*Записать*», при удачной записи карты в поле «*Чтение карты*» появится facility-код и номер запрограммированной карты, номер карты в поле «*Запись карты*» увеличиться на единицу.



Поднести к считывателю новую карту и нажать кнопку «Записать» и т. д.

Внимание ! После записи первой карты для записи последующих карт допускается нажатие клавиши «ENTER» на клавиатуре.

По окончании программирования карт закрыть программу и отключить программатор от ПК.

Внимание! Отключать программатор от ПК при запущенной программе не рекомендуется, отключение программатора при запущенной программе может вызвать зависание ПК в связи с тем, что Windows не сможет закрыть порт при отсутствующем устройстве.